



EN 729-2



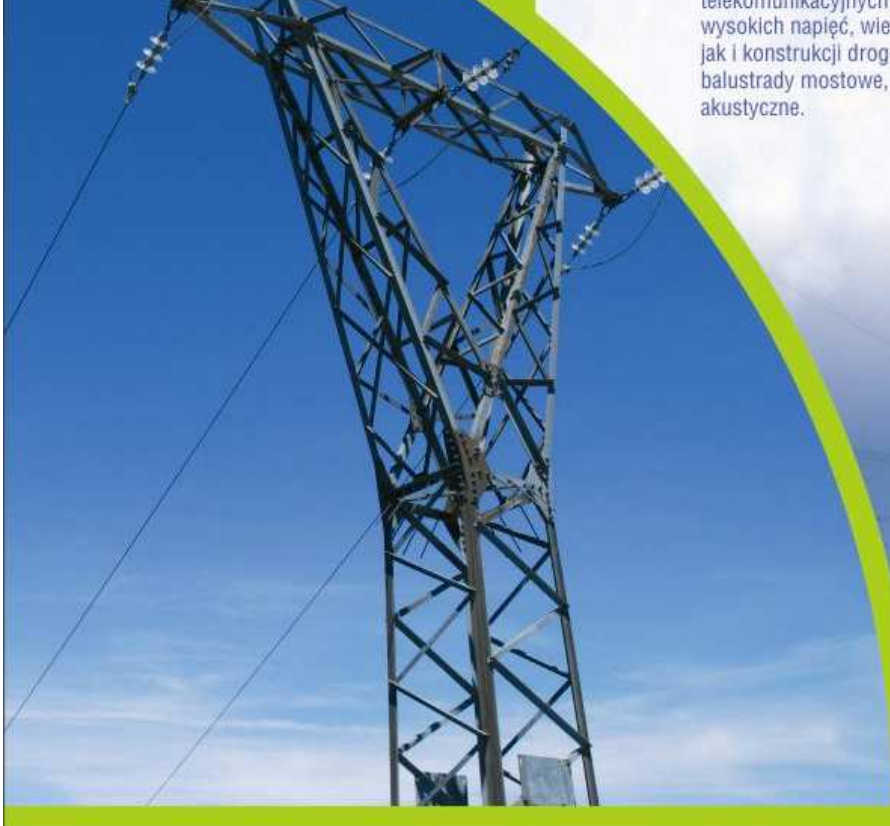
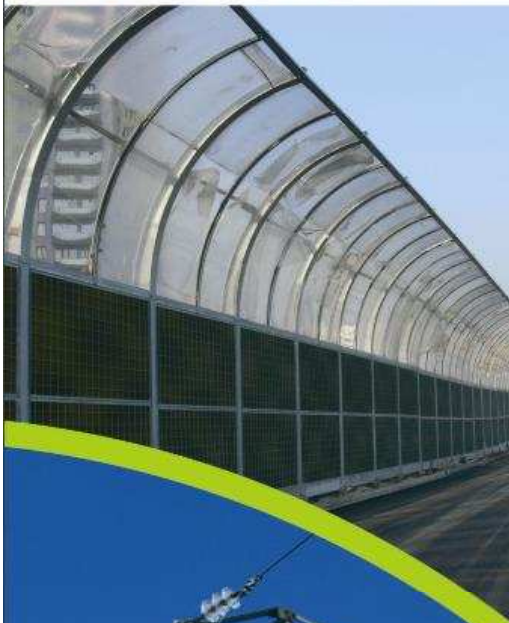
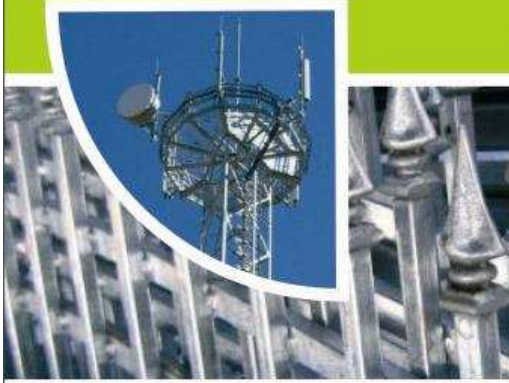
ISO 1461

Stp Elbud

ISO 9001 & ISO 14001

o firmie

about company



PL

Firma nasza istnieje od 1952 roku. Wykorzystując doświadczenie zgromadzone na przestrzeni ponad 50 lat naszej działalności produkujemy wyroby dla branży energetycznej, telekomunikacyjnej i budownictwa.

W czerwcu 2005 roku zakończono proces prywatyzacji PSKE Elbud. W ramach przekształceń stworzono spółkę Stp Elbud Sp. z o.o. Aktualnie właścicielem jest Stalprodukt S.A. Bochnia .

W obecnej chwili bazując na naszym wieloletnim doświadczeniu oraz korzystając z doświadczenia jakie daje grupa kapitałowa Stalprodukt S.A., pragniemy zachęcić Państwa do skorzystania z naszej szerokiej oferty na wykonywanie konstrukcji stalowych energetycznych, telekomunikacyjnych tj. słupy wysokich napięć, wieże radiowe; jak i konstrukcji drogowych typu: balustrady mostowe, ekrany akustyczne.

GB

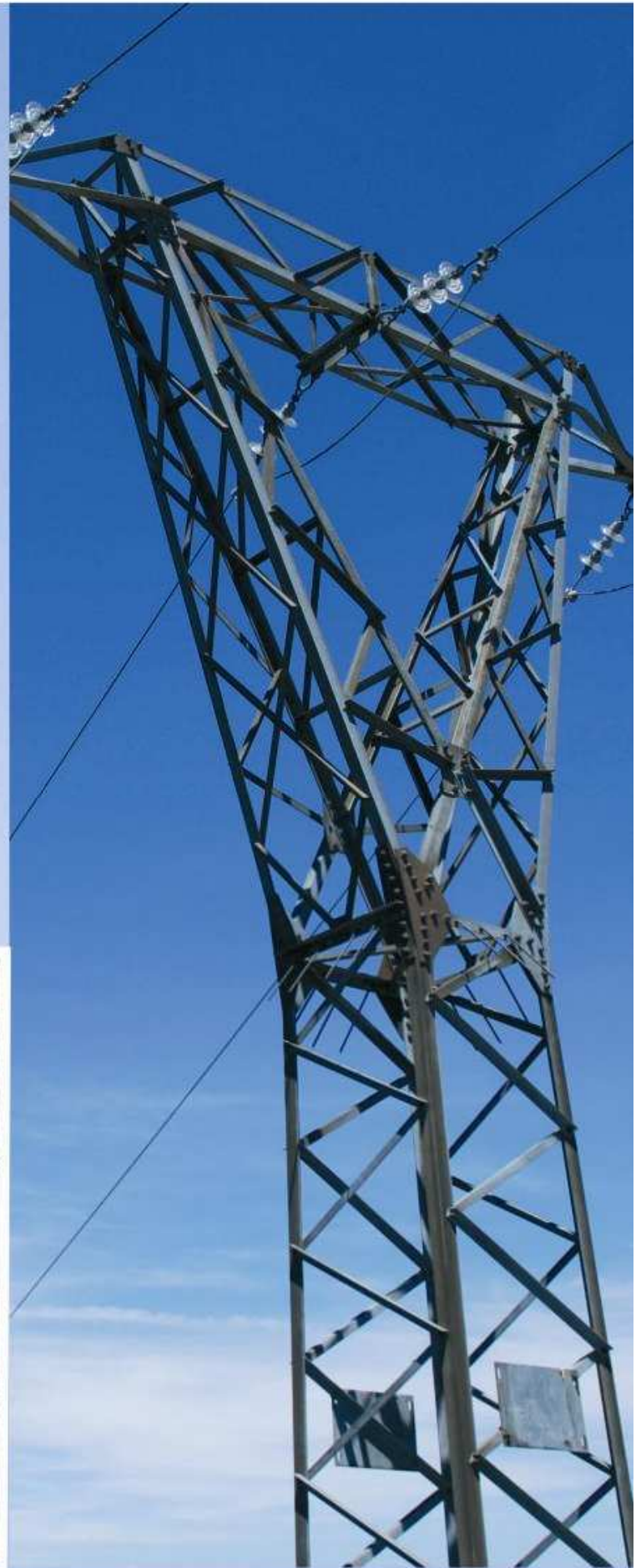
Our company has been operating since 1952. Basing on our over 50 year experience we are manufacturing steel structures for power engineering, telecommunication and road building.

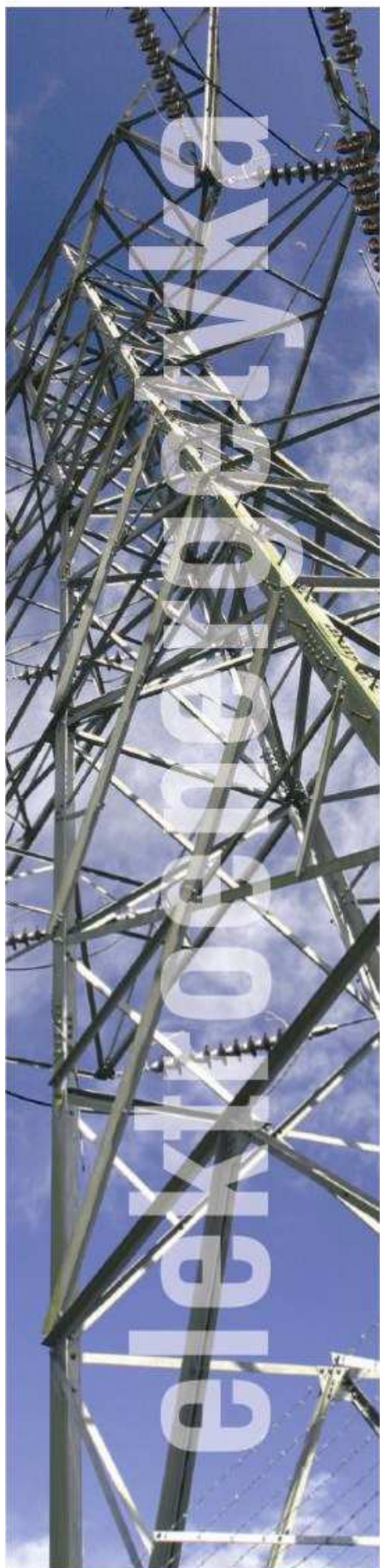
The privatization process was completed in June 2005. Stp Elbud Sp. z o.o. has been established in the course of these transformations. At present its owner is Stalprodukt S.A. Bochnia .

Now, basing on our over 50 year experience and benefiting from the experience provided by the Stalprodukt Capital Group S.A., we wish to encourage you to take advantage of our wide offer covering manufacturing steel structures for power engineering and telecommunication applications, for example high tension power lines, radio or TV towers and structural steel work for highway engineering applications i.e. road barriers, acoustic screens .

Stp Elbud

www.stpelbud.com.pl





Elektroenergetyczne ocynkowane konstrukcje stalowe wsporcze niskich napięć (NN) – serii SW52, B2, S52, O24, OS24.

Elektroenergetyczne ocynkowane konstrukcje stalowe wsporcze średnich napięć (SN) – serii H52, M52, HL 52, ML52.

Elektroenergetyczne ocynkowane konstrukcje stalowe wsporcze wysokich napięć (WN) – serii N25, Y25, Y52, Z52.

Elektroenergetyczne ocynkowane konstrukcje stalowe wsporcze stacyjne niskich, średnich i wysokich napięć.

Elektroenergetyczne ocynkowane konstrukcje stalowe rozdzielni niskich, średnich i wysokich napięć.



Galvanized steel structures for supporting low tension power lines (LT) – type SW52, B2, S52, O24, OS24

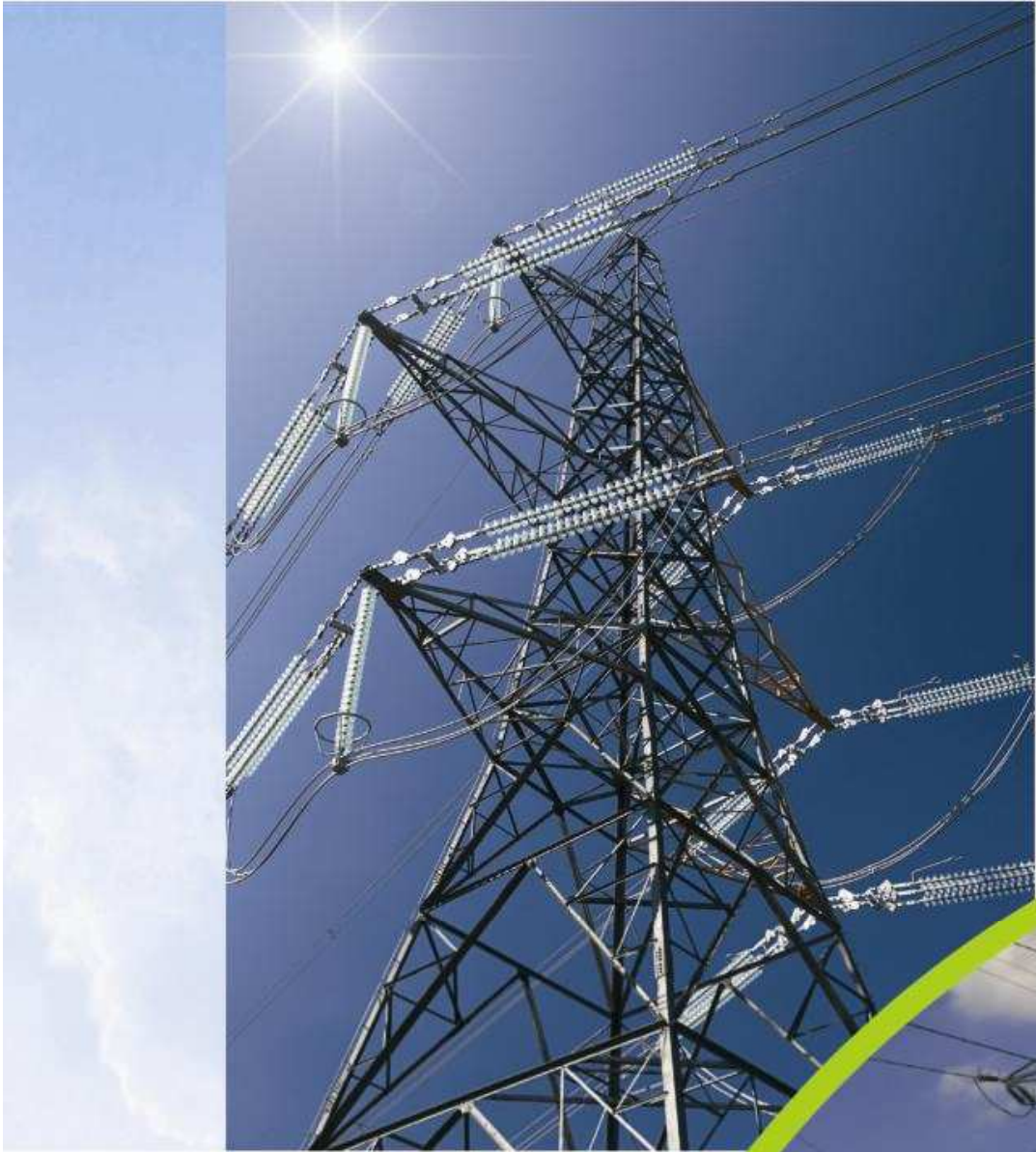
Galvanized steel structures for supporting medium tension power lines (MT) – type H52, M52, HL 52, ML52

Galvanized steel structures for supporting high tension power lines – type N25, Y25, Y52, Z52

Galvanized steel support structures for low-, medium- and high tension substations

Galvanized steel structures for low-, medium- and high tension switchboards







PL

O cynkowane konstrukcje stalowe wież telekomunikacyjnych, radiowo – telewizyjnych – konstrukcje kratowe do H = 350 m.

O cynkowane konstrukcje stalowe wież telekomunikacyjnych, radiowo – telewizyjnych – konstrukcje prętowe do H = 350 m.

O cynkowane konstrukcje stalowe masztów dachowych - telekomunikacyjnych.

O cynkowane konstrukcje stalowe wież obserwacyjnych i odgromowych.

GB

Galvanized steel structures for telecommunication towers, radio and television transmission towers – steel lattice structures up to H = 350 m.

Galvanized steel structures for telecommunication towers, radio and television transmission towers – steel truss structures up to H = 350 m.

Galvanized steel structures for roof masts – for telecommunication applications.

Galvanized steel structures for lookout towers, towers for mounting lightning arresters.



PL

Konstrukcje hal, wiat,
billboardów wg
indywidualnych projektów.

Cynkowane konstrukcje stalowe hal
(słupy nośne, płatwie dachowe,
konstrukcje kratowe wiat).

Cynkowane konstrukcje stalowe
wiat magazynowych.

Cynkowane konstrukcje stalowe
pod reklamy-bilbordy.

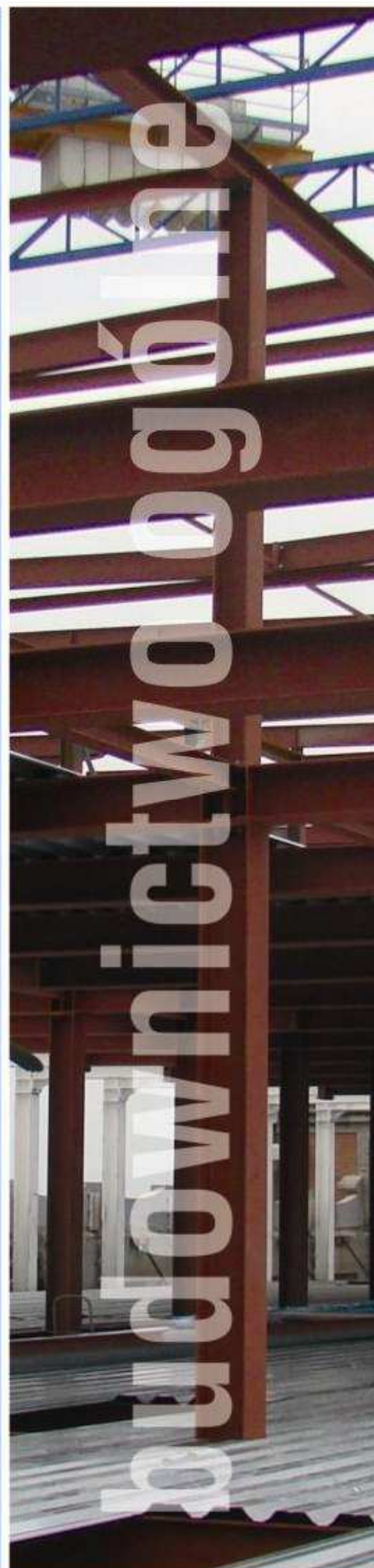
GB

Customized steel structures
for industrial halls, umbrella
roofs, billboards.

Galvanized steel structures for
halls (carrying columns, roof
purlins lattice roof trusses).

Galvanized steel structures for
storage shelters.

Galvanized steel structures for
advertising - billboards.





O cynkowane konstrukcje wsporcze ekranów akustycznych (słupy proste, słupy z podstawą, spawane z blachownic, gięte).

O cynkowane konstrukcje urządzeń bezpieczeństwa ruchu: balustrady, bariery, poręcze.

O cynkowane konstrukcje stalowe bramownic (pod znaki drogowe).



G alwanizing steel structures for supporting acoustic screens (straight columns, columns with footings, welded columns made of plate grider, bended columns).

Galvanized steel structures for traffic safety devices applications: railings, barriers and handrails.

Galvanized steel structures for gantries (traffic signs).





Cynkowanie ogniowe konstrukcji stalowych wg PN EN ISO 1461 elementów o maksymalnych wymiarach 8,4 x 1,3 x 0,85 m oraz 6,5 x 2,5 x 1,4 m

Dodatkowo powłoka malarska wykonana zestawem epoksydowo – poliuretanowym na ocynkowane konstrukcje stalowe



Hot – dip galvanizing of steel structures according to PN EN ISO 1461, maximum size of the object to be galvanized is 8,4 x 1,3 x 0,85 and 6,5 x 2,5 x 1,4

Additional paint coat of epoxy – polyurethane coating system is applied on galvanized steel structures



cięcie wodą

water jet cutting

cięcie wodą

PL

Materiały, które mogą być cięte:

- stal konstrukcyjna i szlachetna
- metale kolorowe
- marmur, granit, płytki ceramiczne
- tworzywo sztuczne
- szkło

Wymiary stołu: 6200 mm x 3400 mm

Maksymalna grubość cięcia: od 5 do 200 mm

GB

Materials cut:

- construction steel and stainless steel
- non – ferrous metals
- marble, granite, ceramics
- plastic materials
- glass

Table size: 6200 mm x 3400 mm

Maximum thickness of the cut sheet metal: from 5 to 200 mm



Stp Elbud

www.stpelbud.com.pl



A blue truss structure, resembling a tower or crane, is shown against a light blue sky with white clouds. The structure is composed of interconnected lines forming a lattice pattern.

Stp Elbud Sp. z o.o.

ul. Wadowicka 12

30 – 415 Kraków

tel. +48 12 266 43 94

fax . +48 12 266 28 44

www.stpelbud.com.pl